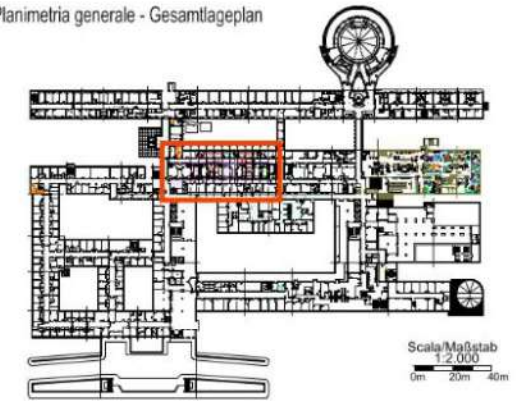


RISTRUTTURAZIONE PROVVISORIA REPARTO DI RADIOLOGIA - PROVVISORISCHER UMBAU RADIOLOGIE

Planimetria generale - Gesamtageplan



LEGENDA/LEGENDE

- Porta antincendio
- Compartimento antincendio
- Parti non interessate dall'intervento
- Pannelli di illuminazione orizzontale a soffitto (varie h)
- Pannelli di illuminazione verticale

Scala/Maßstab
1:100
0m 2m 4m



RISTRUTTURAZIONE PROVVISORIA REPARTO DI RADIOLOGIA - PROVVISORISCHER UMBAU RADIOLOGIE



Vista 01



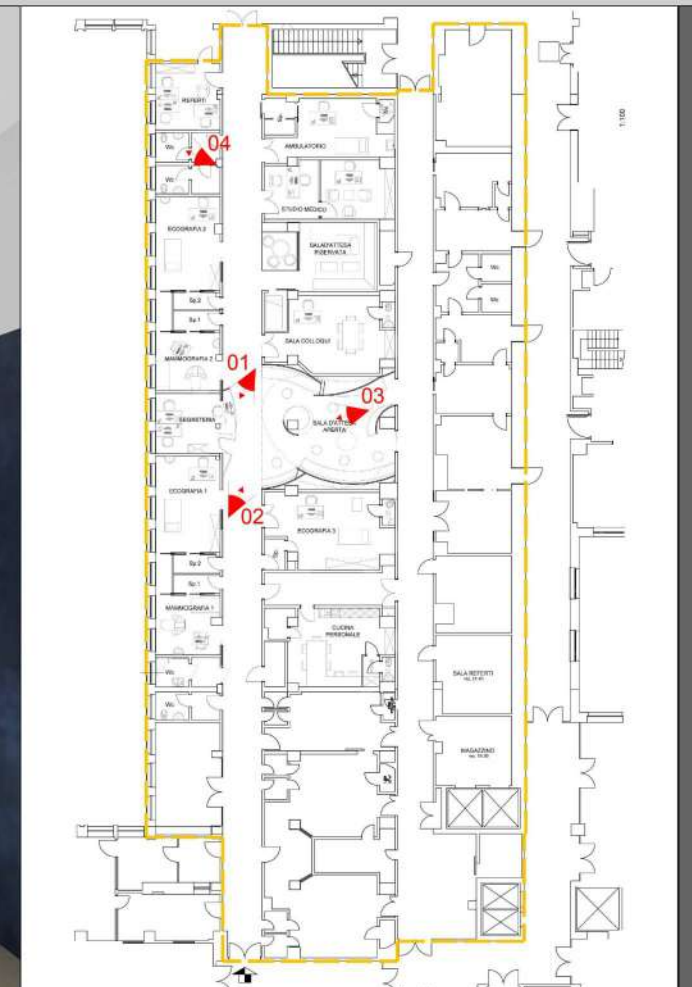
Vista 02



Vista 03



Vista 04





RISTRUTTURAZIONE PROVVISORIA REPARTO DI RADIOLOGIA - PROVVISORISCHER UMBAU RADIOLOGIE



Vista 07



Vista 08





RISTRUTTURAZIONE PROVVISORIA REPARTO DI RADIOLOGIA - PROVVISORISCHER UMBAU RADIOLOGIE



Vista 04



Vista 05



Vista 06



Pianta