

PLANIVOLUMETRICO 1:500

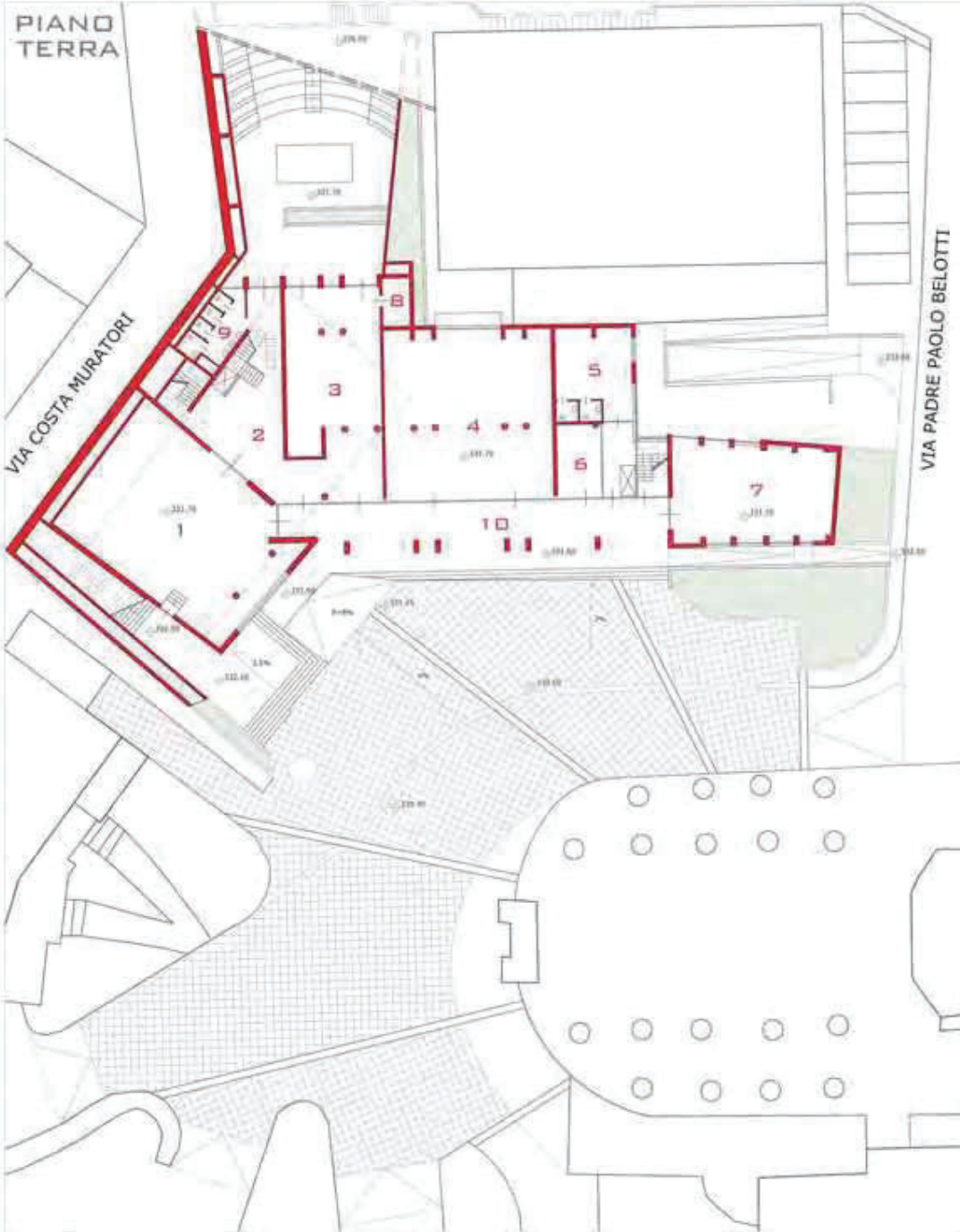
COMUNE DI CENATE SOPRA

CONCORSO DI IDEE PER LA NUOVA SEDE MUNICIPALE E SERVIZI COLLETTIVI
CON CREAZIONE DI PIAZZA PUBBLICA

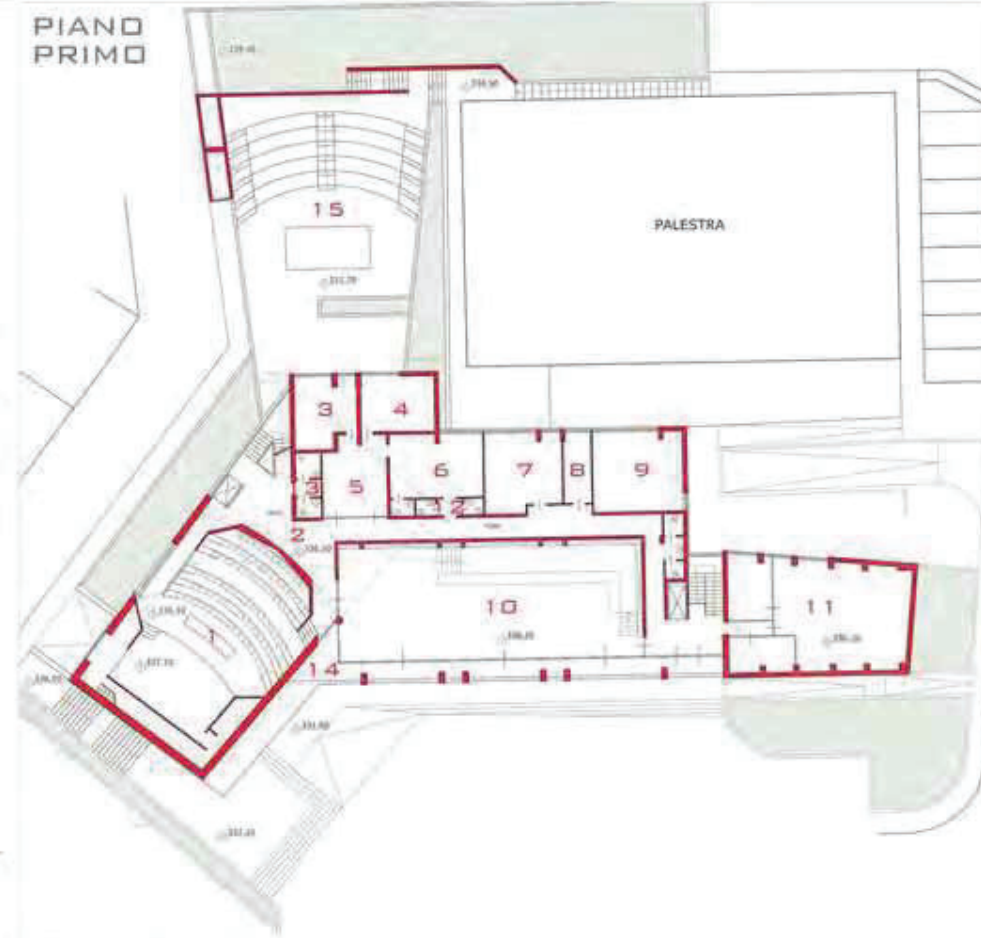
MSA57

1

PIANO TERRA

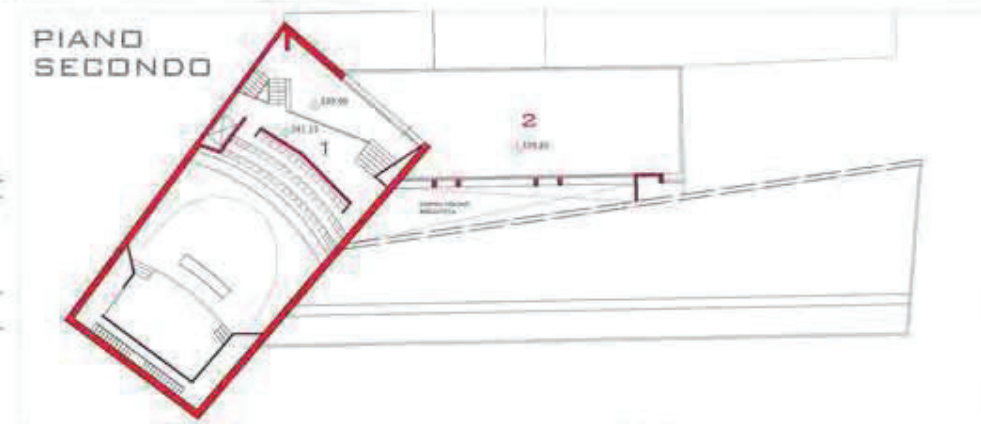


PIANO PRIMO



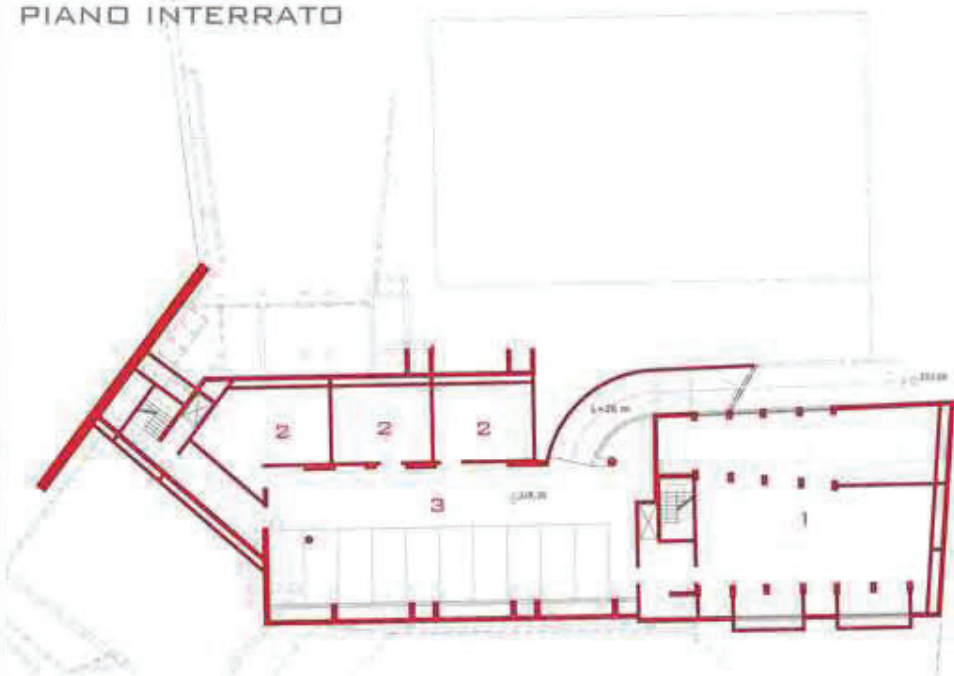
- PIANO TERRA**
- 1 BANCA 200 MQ
 - 2 HALL 70 MQ
 - 3 BAR 100 MQ
 - 4 FARMACIA 180 MQ
 - 5 AMBULATORI 45 MQ
 - 6 OFF. SERVIZI 41 MQ
 - 7 POSTE 105 MQ
 - 8 LOC. TECNICO 8 MQ
 - 9 BAGNI 25 MQ
 - 10 PORTICATO 175 MQ
- PIANO PRIMO**
- 1 AUDITORIUM (PLATEA 80 MQ)
 - 2 HALL 40 MQ
 - 3 SINDACO 200 MQ
 - 4 SEGRETARIO 16 MQ
 - 5 SEGRETERIA 45 MQ
 - 6 GIUNTA 30 MQ
 - 7 ANAGRAFE 30 MQ
 - 8 TRIBUTI 10 MQ
 - 9 RAGIONERIA 36 MQ
 - 10 BIBLIOTECA 181 MQ
 - 11 CED+TECNICO+STAMPA 105 MQ
 - 12 BAGNI 6 MQ
 - 13 BAGNI 6 MQ
 - 14 BALLatoio 40 MQ
 - 15 ARCA SCOPERTA 250 MQ
- PIANO SECONDO**
- 1 AUDITORIUM (GALLERIA 45 MQ)
 - 2 TERRAZZO 150 MQ

PIANO SECONDO

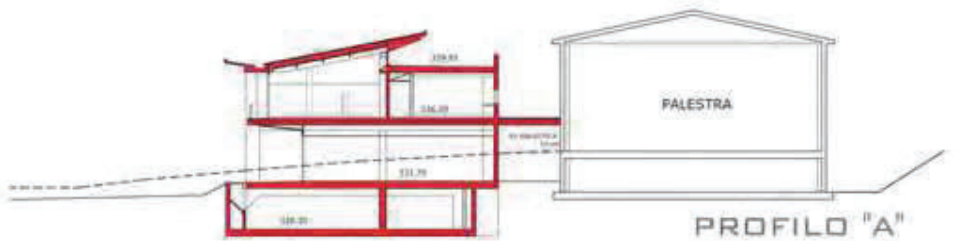
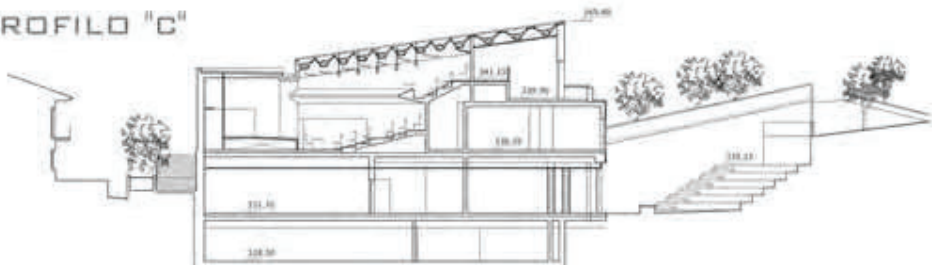


PLANIMETRIE 1:200

PIANO INTERRATO



PROFILO "C"



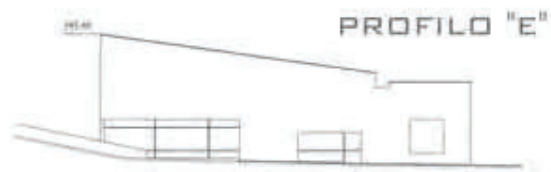
PROFILO "A"



PROFILO "B"



PROFILO "D"



PROFILO "E"

PIANO INTERRATO
 1 ARCHIVIO 350 MQ
 2 MAGAZZINI 125 MQ
 3 BOX AUTO 360 MQ



PIANO INTERRATO 1:200
 PROSPETTI E SEZIONI 1:200

COMUNE DI CENATE SOPRA
 CONCORSO DI IDEE PER LA NUOVA SEDE MUNICIPALE E SERVIZI COLLETTIVI
 CON CREAZIONE DI PIAZZA PUBBLICA

MSA57

3