

MORAN DE SERVANS



Mütterliche Umarmung und Ort Regeneration.

Auf der Suche dem inneren Frieden? Warum sollten wir dann nicht in uns selbst eintauchen, umhüllt von dem, was außerhalb ist und uns umgibt- das Absolute eines Ortes, das Riss/ Spalte, Furche und Stein ist und Schutz, Höhle und Zuflucht



Uralte Überlieferungen dieser Berge erzählen, dass das älteste der Völker Zuflucht fand in der Tiefe der Berghöhlen, dort, wo die Mühlen der Zeit am Werk sind; dort hielt es sich auf, in Meditation, bereit, zu erstehen: zu neuem Leben, zu neuen Energien, zu neuen Erfahrungen.



Ein Name für einen Ort in den Dolomiten, wo sich die Schönheit der Berge, das Blau des Himmels vereinen mit dem Traum von Ruhe, von Erneuerung und Neugeburt.



ANSICHT_1:500



LAGEPLAN_1:500

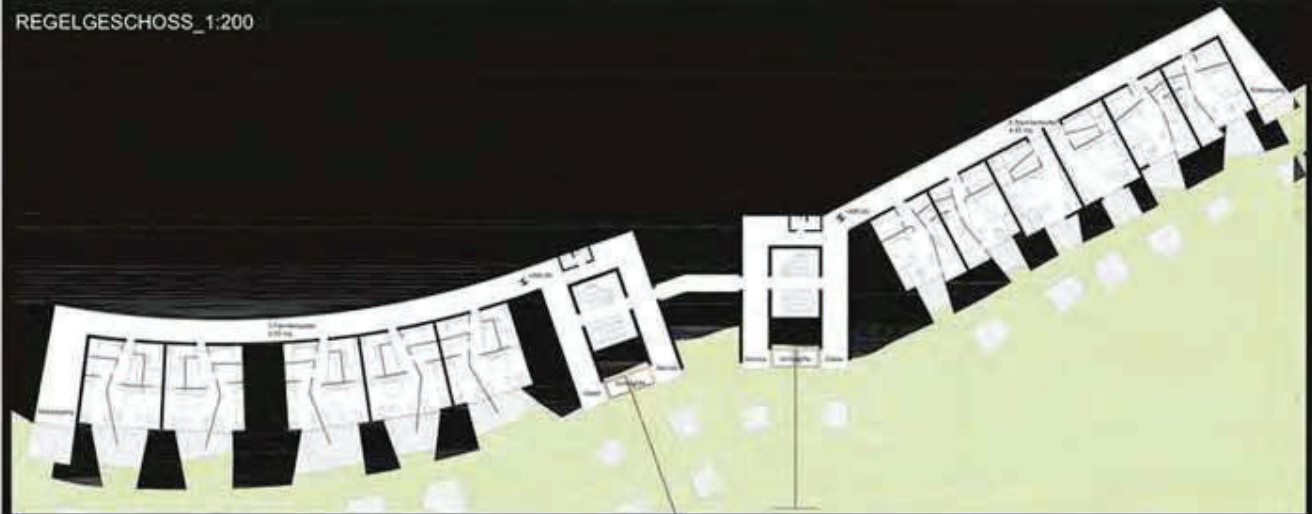
CHALET_PRÄSIDENTENSUITES_1:200

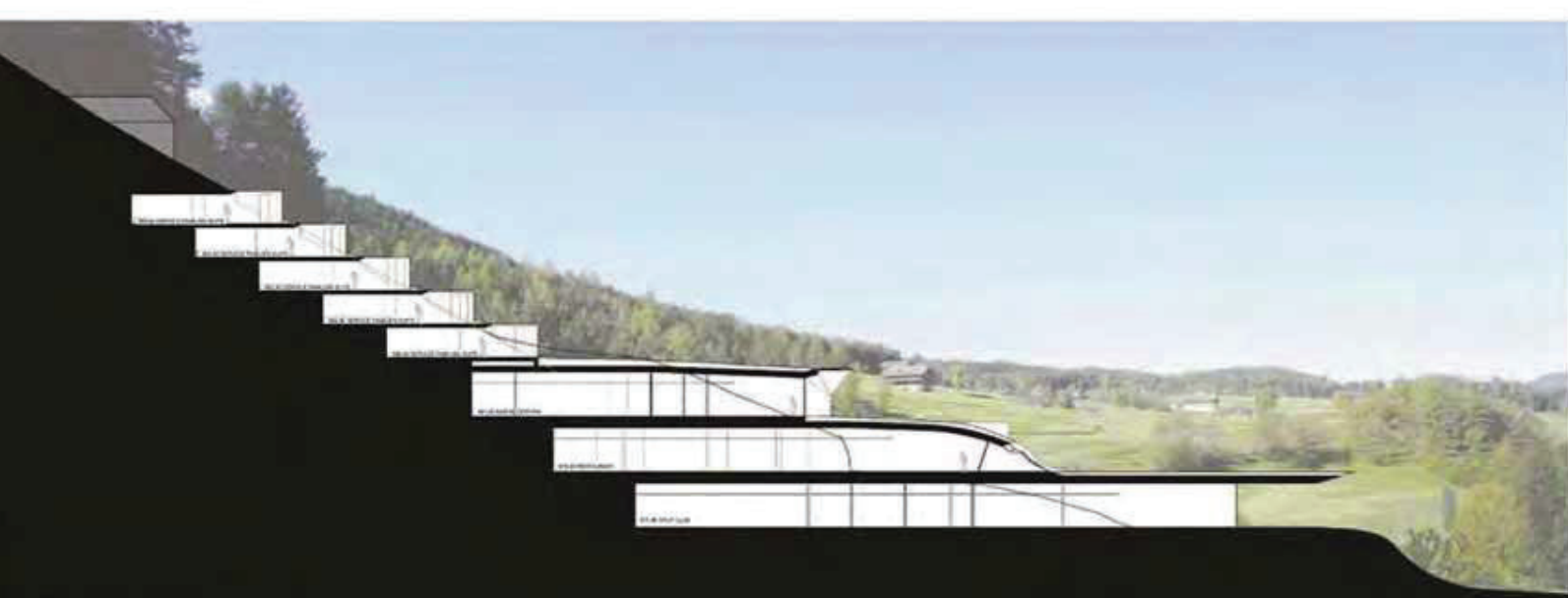


ZIMMER TYPEN_1:100

- 1. STANDARDZIMMER
- 2. FAMILIENSUITE
- 3. CHALET
- 4. PRÄSIDENTESUITE

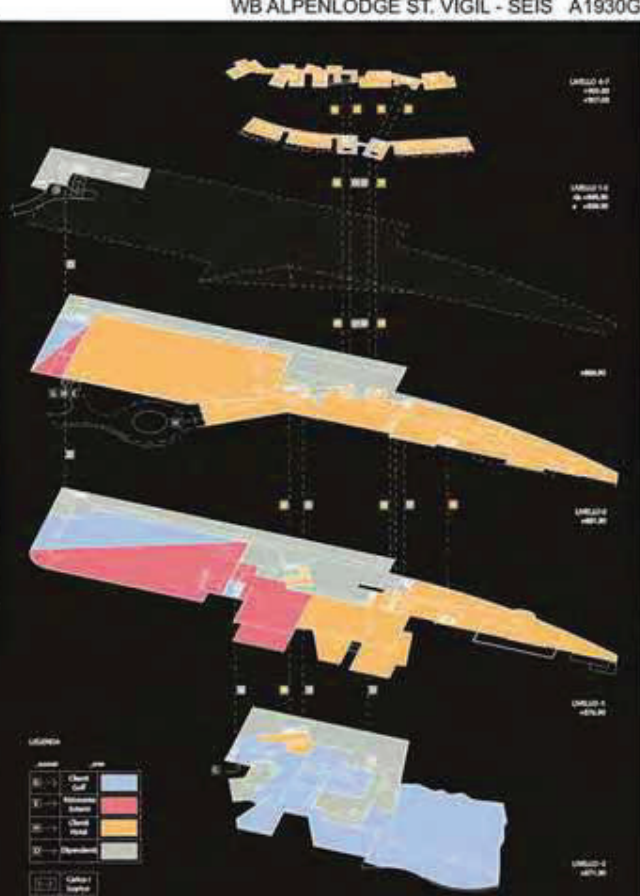
REGELGESCHOSS_1:200





SCHNITT 2_1:200

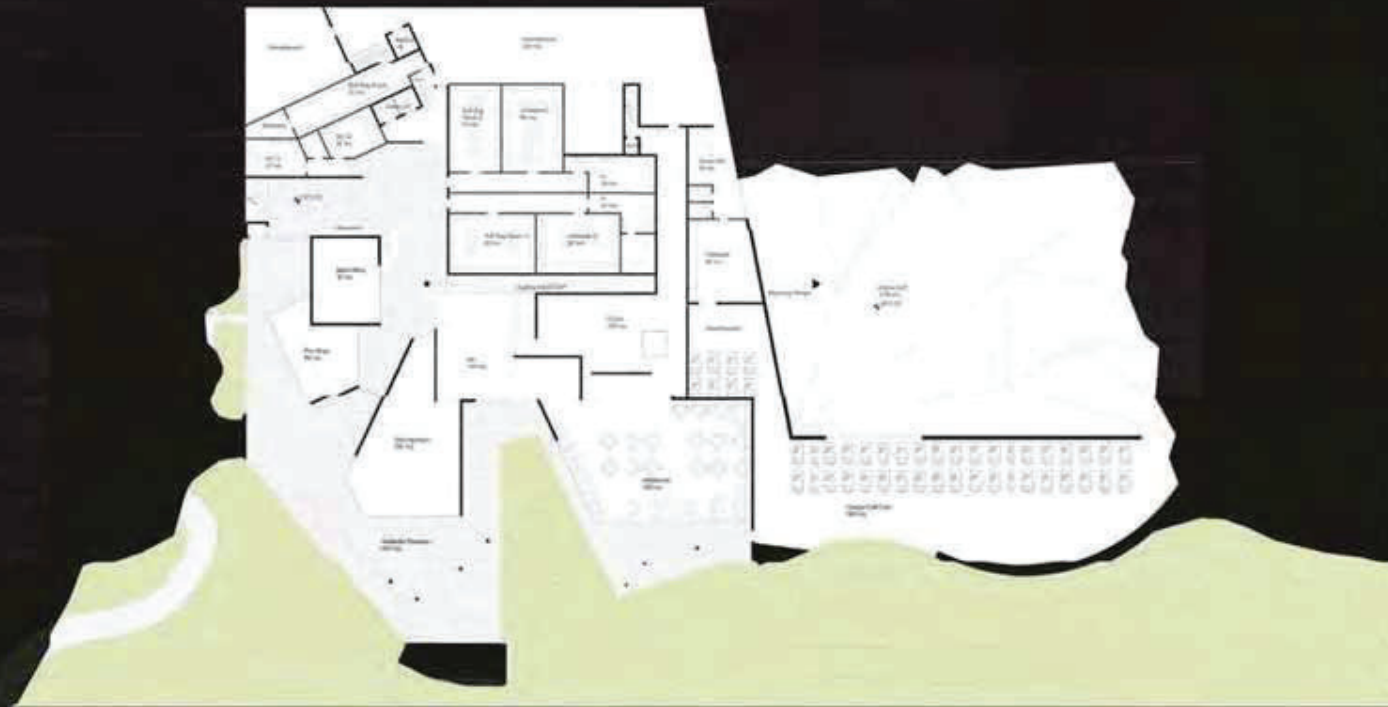
EBENE 0 : HOTLEINGANG_1:200



Symbol	Room Name	Color
[Blue square]	Chapel	Blue
[Red square]	Hotel	Red
[Orange square]	Kitchen	Orange
[Yellow square]	Bar	Yellow
[Grey square]	Office	Grey
[White square]	Garage	White



EBENE -2_GOLF



INDOOR HALLE
WELLNESS

EBENE -1_RES'AURATION

